

RTU ARHITEKTŪRAS UN  
PILSĒTPLĀNOŠANAS 2. UN 3.  
KURSA ARH. PROJEKTĒŠANAS  
METODIKA

Pr.Doc. ANDRIS VĪTOLS

NOZĪMĪGS IR KURSA DARBA PRAKTISKĀS  
PROJEKTĒŠANA DARBA IEMAŅU APGŪŠANA,  
UN KOMUNIKĀCIJA AR REĀLIEM PASŪTĪTĀJIEM,

## 2. KURSA ARHITEKTŪRAS PROJEKTĒŠANAS SADARBĪBA AR PAŠVALDĪBĀM.

1. 2008./2009.m.g. Mākslas un atpūtas centrs Talsos ar mājiņām
2. 2009./2010.m.g. Mākslas un atpūtas centrs Talsos pie pilskalna
3. 2010./2011.m.g. Novada attīstības centrs Talsu centrā
4. 2011./2012.m.g. Privātskolas piebūve Mežparkā
5. 2013./2014.m.g. Sporta un atpūtas centrs Carnikavā "ZIBENĪ"

# 3. KURSA ARHITEKTŪRAS PROJEKTĒŠANAS SADARBĪBA AR DAŽĀDĀM INSTITŪCIJĀM.

1. 2004./2005.m.g. Ķekavas domes ēkas projekts
2. 2004./2005.m.g. Rīgas Ēbreju vidusskolas ēka Kr. Barona ielā 99
3. 2005./2006.m.g. Latvijas Zinātņu akadēmijas “Augstceltne” piebūves projekts
4. 2006./2007.m.g. Mākslas skola Carnikavā
5. 2008./2009.m.g. Rīgas Mūzika internātskolas komplekss Kalnciema ielā 160
6. 2009./2010.m.g. Mākslas skola Carnikavā “ZIBENOS”
7. 2012./2013.m.g. Vidusskola Mežparkā, Sudraba Edžus ielā
8. 2013./2014.m.g. Talsu pilsētas centra apbūve

Prof. Jāņa Krastiņa grāmatas ir zinātniskās monogrāfijas, kas vienlaikus izmantojamas arī kā mācību grāmatas studiju procesā (arhitektūras vēsturē, arhitektūras projektēšanā, pilsētbūvniecības un plānošanas u.c. priekšmetos):

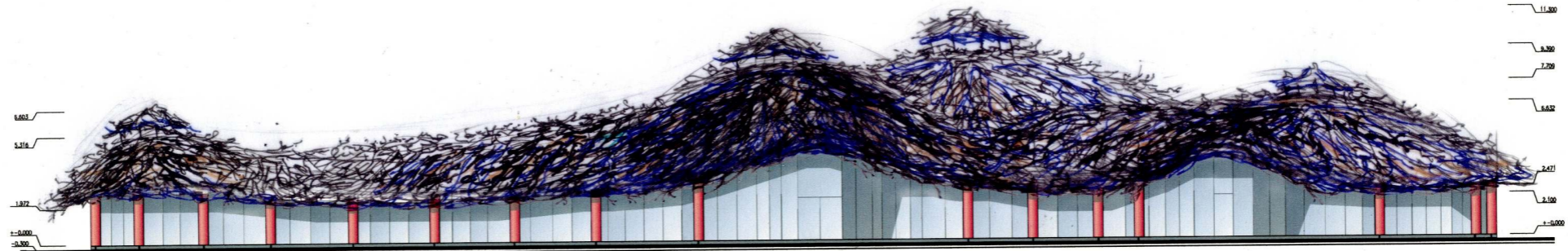
1. Kuldīga : Arhitektūras un pilsētbūvniecība = Kuldīga : Architecture and Urbanism [apkopojums un visp. red. Jānis Krastiņš = Summarised and ed. by Jānis Krastiņš]. Kuldīgas novada pašvaldības izd., 2013. 536 lpp. (Latviešu un angļu valodā) ISBN 978-9984-49-964-2
2. **Krastiņš, Jānis.** Architekturführer Riga. Berlin: DOM publishers, 2014. 400 S. (Vācu valodā). ISBN 978-3-86922-277-6
3. **Krastiņš, Jānis.** Architectural Guide Riga. Berlin: DOM publishers, 2014. 400 p. (Angļu valodā). ISBN 978-3-86922-286-8
4. **Krastiņš, Jānis.** Rīgas jūgendstila ēkas : Ceļvedis pa jūgendstila metropoli = Art Nouveau Buildings in Riga : A Guide to Art Nouveau Metropolis (Trešais pārveidots un papildināts izdevums). Rīga: ADD projekts, 2014. 408 lpp. (Latviešu un angļu valodā). ISBN 978-9934-8318-2-9

SADARBĪBA AR TALSU  
NOVADA PAŠVALDĪBU



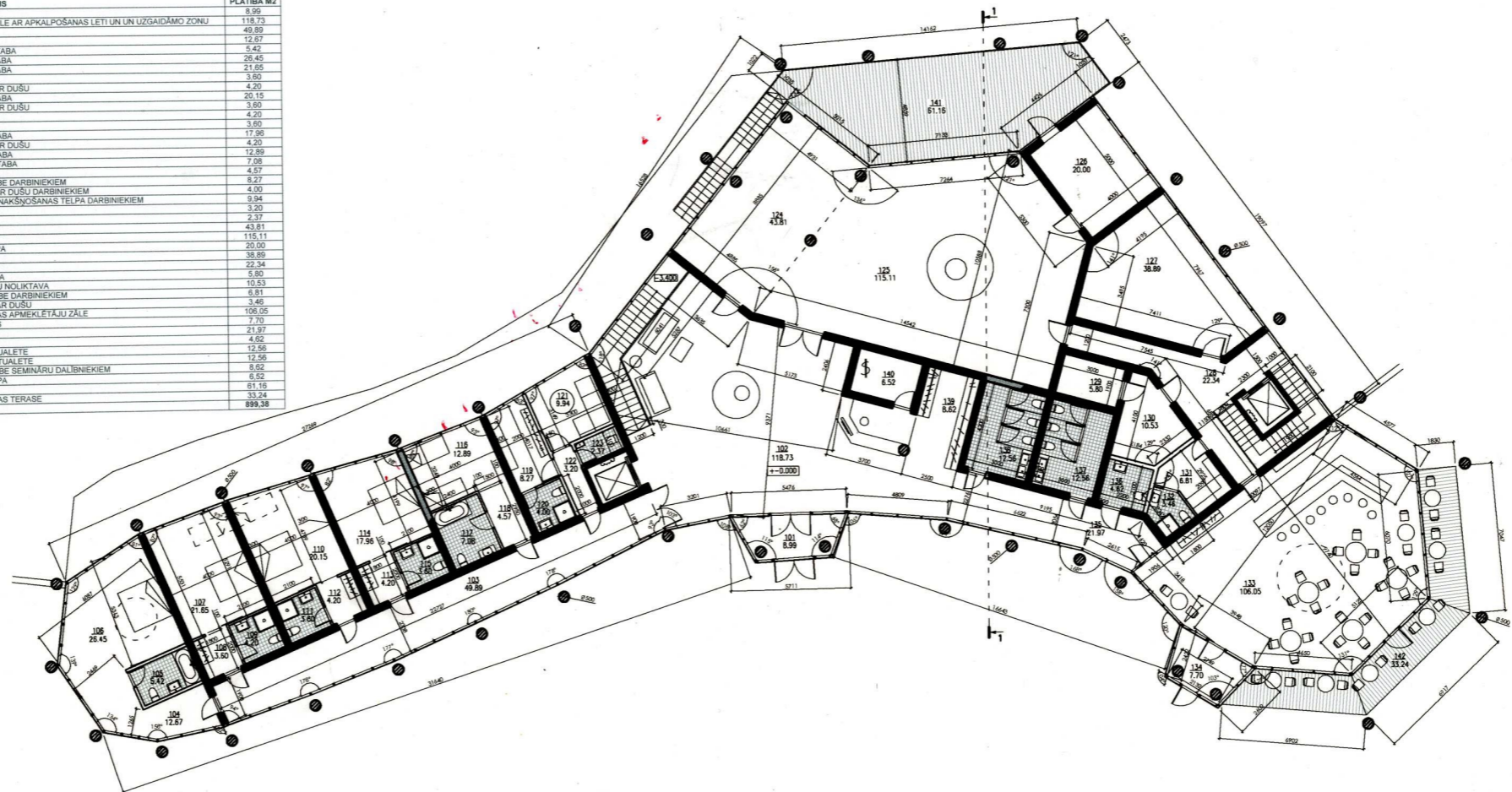
# 2008./2009 m.g.MĀKSLAS ATPŪTAS CENTRS AR MĀJIŅĀM

DIENVIDAUSTRUMU FASĀDE  
M 1:200



1. STĀVA PLĀNS  
M 1:200

NR	NOSAUKUMS	PLĀTĪBA M2
101	VEĪTVERIS	8.99
102	ĒĒJAS HALLE AR APKALPOŠANAS LETI UN UN UZGAIDĀMO ZONU	118.73
103	GAITENIS	49.89
104	GAITENIS	12.87
105	IVANNĀSISTĀBA	5.42
106	IGULĀMSTĀBA	26.45
107	IGULĀMSTĀBA	21.55
108	GAITENIS	3.60
109	TUALETE AR DUŠU	4.20
110	IGULĀMSTĀBA	20.15
111	TUALETE AR DUŠU	3.60
112	GAITENIS	4.20
113	GAITENIS	3.60
114	IGULĀMSTĀBA	17.95
115	TUALETE AR DUŠU	4.20
116	IGULĀMSTĀBA	12.89
117	IVANNĀSISTĀBA	7.08
118	GAITENIS	4.57
119	GARDEROBE DARBINIEKIEM	8.27
120	TUALETE AR DUŠU DARBINIEKIEM	4.00
121	ATPŪTAS/NAKŠNĒŠANAS TĒLPA DARBINIEKIEM	9.94
122	GAITENIS	3.20
123	TUALETE	2.37
124	ZĀLE	43.81
125	ZĀLE	115.11
126	PALĪGTĒLPA	20.00
127	VIRTUVE	38.85
128	GAITENIS	22.34
129	SALDĒTAVA	5.90
130	PRODUKTU NOLIKTAVA	102.53
131	GARDEROBE DARBINIEKIEM	6.81
132	TUALETE AR DUŠU	3.46
133	KĀFĒJINĀS APMEKLĒTĀJU ZĀLE	100.00
134	VEĪTVERIS	7.70
135	GAITENIS	21.97
136	TUALETE	4.52
137	VIRIEŠU TUALETE	12.56
138	SIEVIEŠU TUALETE	8.52
139	GARDEROBE SEMINĀRU DALĪBNIEKIEM	6.52
140	PALĪGTĒLPA	61.16
141	TERASE	33.24
142	KĀFĒJINĀS TERASE	899.38
KOPĀ		899.38



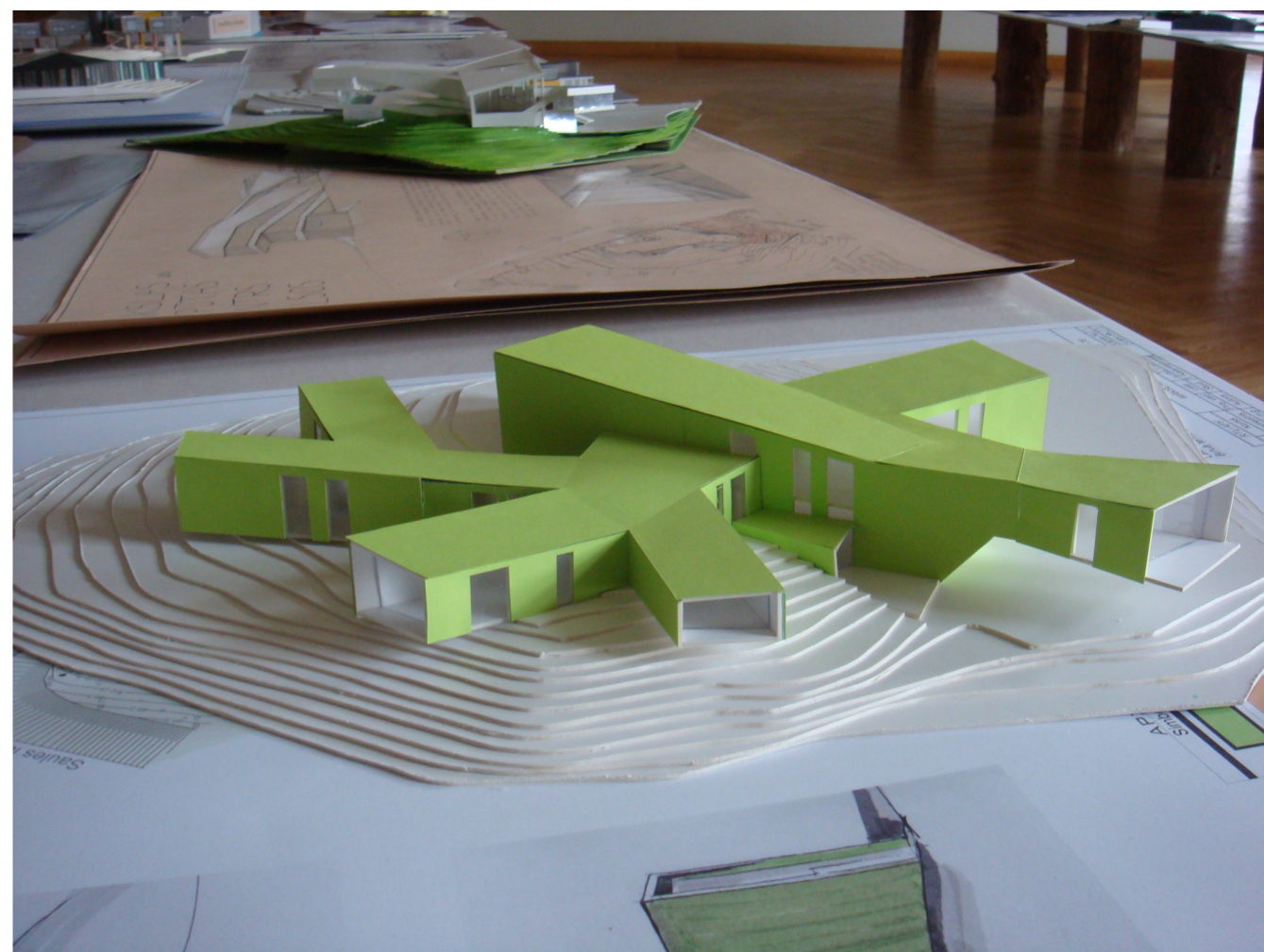
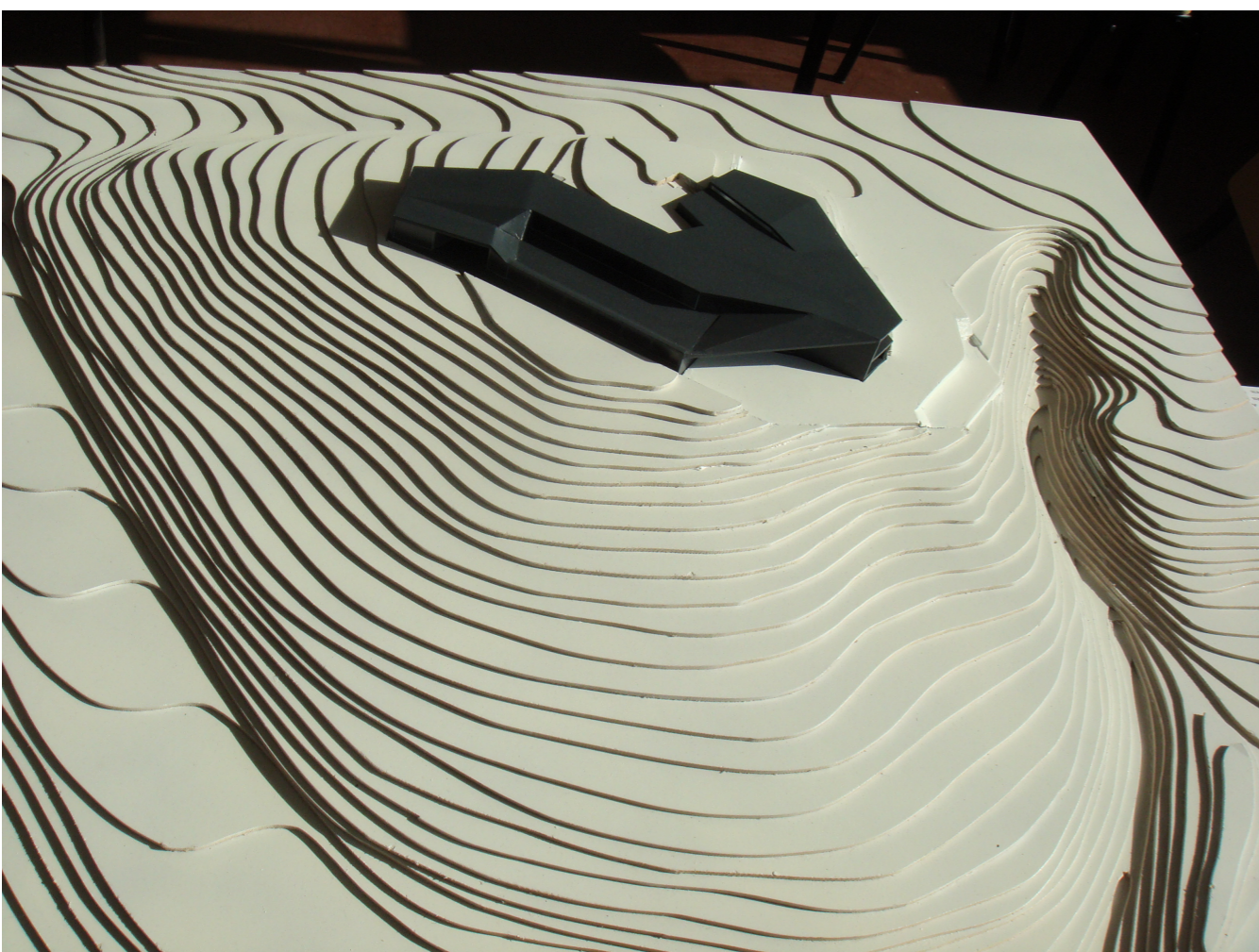
STUDENTA POIKĀNA PROJEKTS "BEBROOM"

# 2009./2010 m.g. MĀKSLAS ATPŪTAS CENTRS TALSOS PIE PILSKALNA



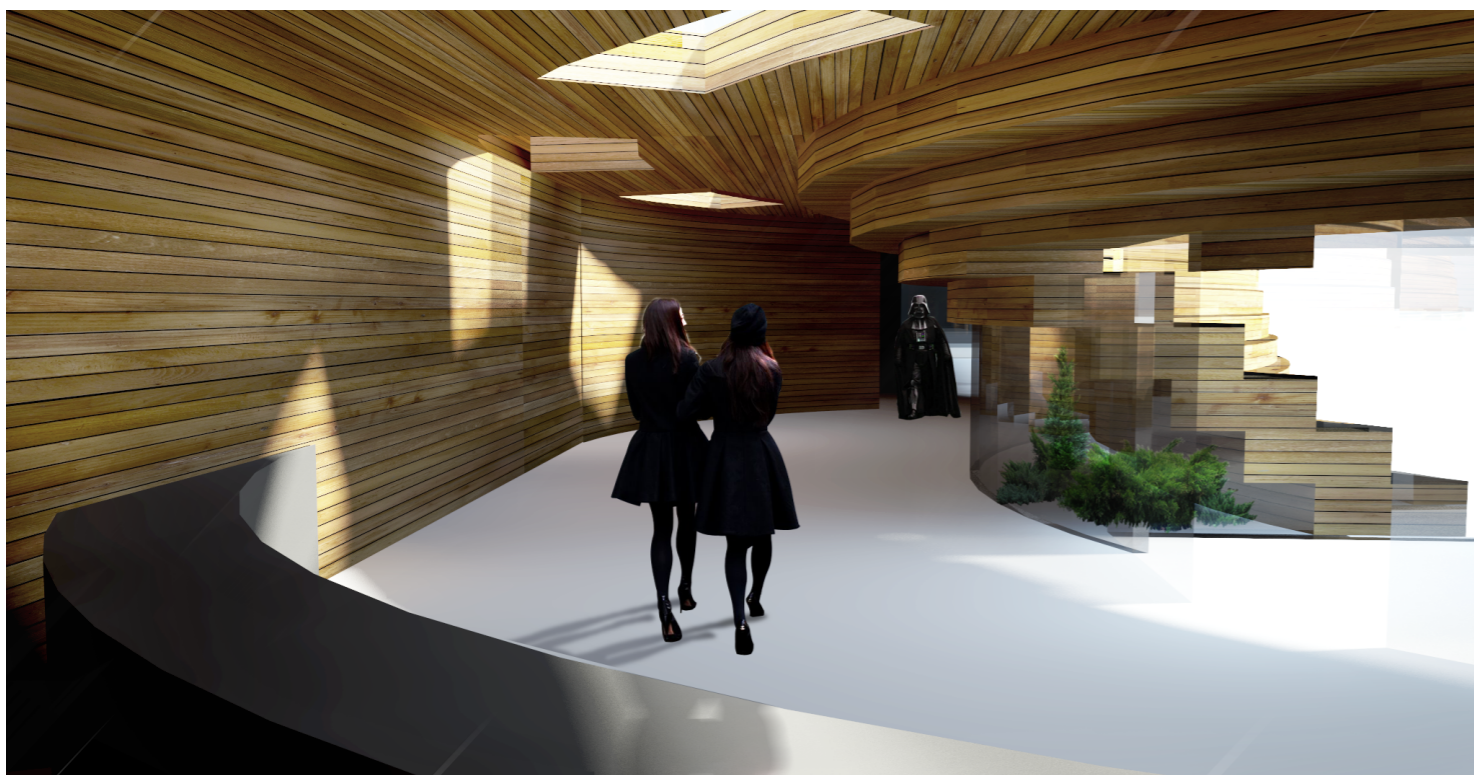
STUDENTES MARTAS CERIŅAS PROJEKTS





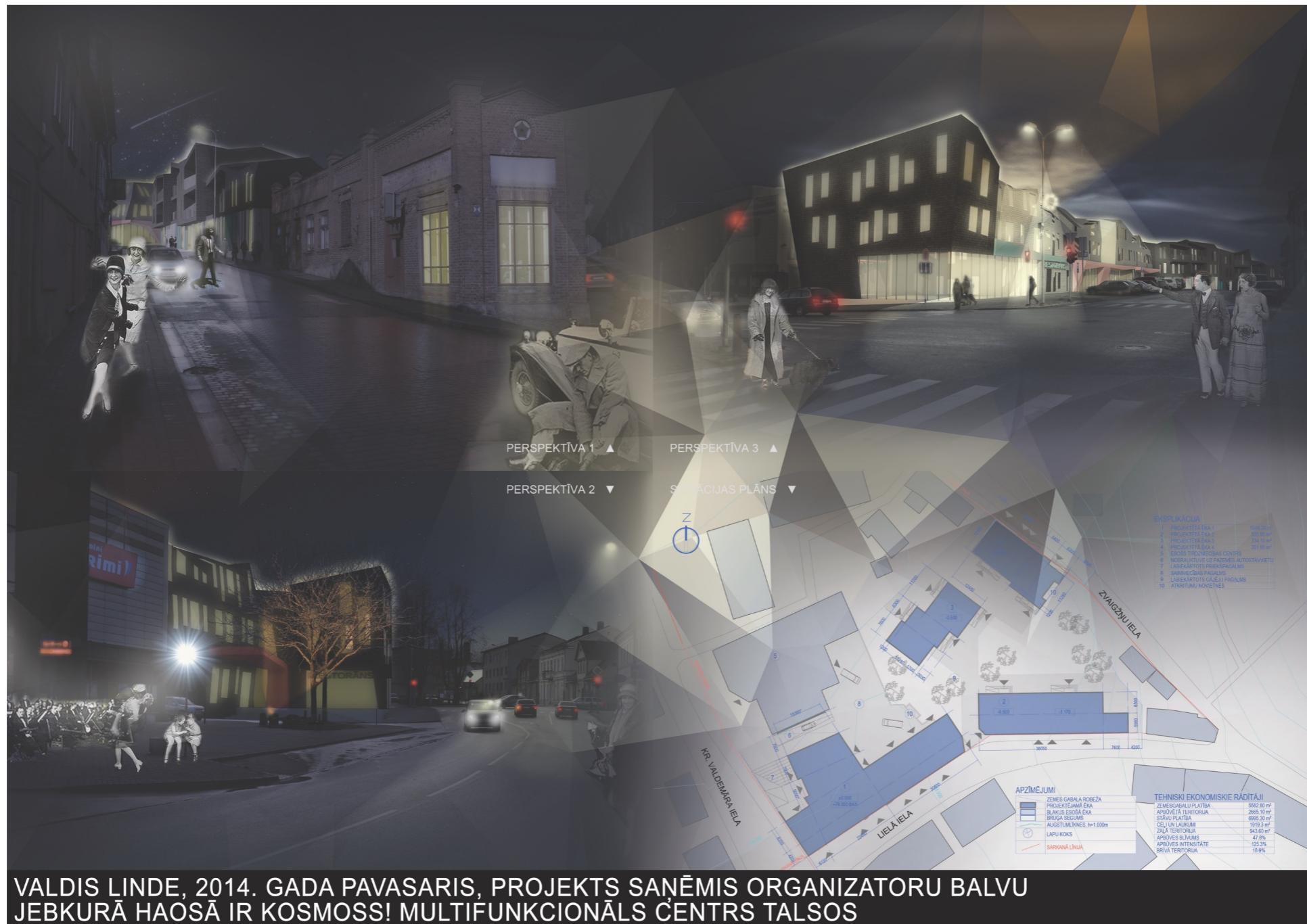
STUDENTU TAMĀRAS KALANTAJEVSKAS UN REIŅA,  
SOKOLOVA PROJEKTI

# 2010./2011 m.g. ATTĪSTĪBAS CENTRS TALSOŠ



STUDENTA OSKARA  
KOTELLO PROJEKTS

# 2013./2014 m.g. TALSU PILSĒTAS CENTRA APBŪVE



VALDIS LINDE, 2014. GADA PAVASARIS, PROJEKTS SAŅĒMIS ORGANIZATORU BALVU  
JEBKURĀ HAOSĀ IR KOSMOSS! MULTIFUNKCIONĀLS ĆENTRS TALSOS

## STUDENTA VALDA LINDES PROJEKTS

# Daudzfunkcionālais centrs Talsos

FASĀDE SKATĀ NO LIELĀS IELAS M 1:200



PERSPEKTĪVA SKATS NO KRISJĀŅA VALDEMĀRA IELAS



PERSPEKTĪVA SKATS NO LIELĀS IELAS UN K. VALDEMĀRA IELAS KRUSTOJUMA



APZĪMĒJUMI:

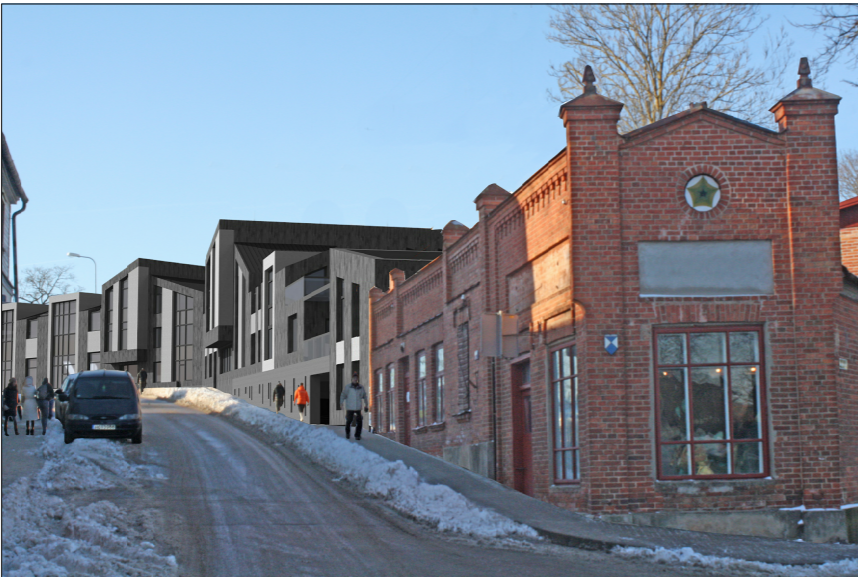
- ▲ - Virziens uz pazemes autostāvvietu
- ▲ - Jaunprojektējamās ēkas iecijas un izejas
- - Projektējamais zemaizs zālums
- - Zemes gabala robeža
- - Sarkantūļa līnija
- - Projektējamais zdiens
- ▨ - Projektējamais betona bruģakmens
- - Projektējamais asfalta segums

VISPĀRĒJIE RĀDĪTĀJI	
Nosaukums	Platība (m²)
Centra administrācija	1158,8 m²
Bankas norīkuma centrs	141,8 m²
Notīra prakse	127,6 m²
Restorāna komplekss	441,9 m²
Aptiēka	168,5 m²
Mākslas galerija	315,3 m²
Autostāvvietas	4040,5 m²
Silva kopējā platība	5885,8 m²

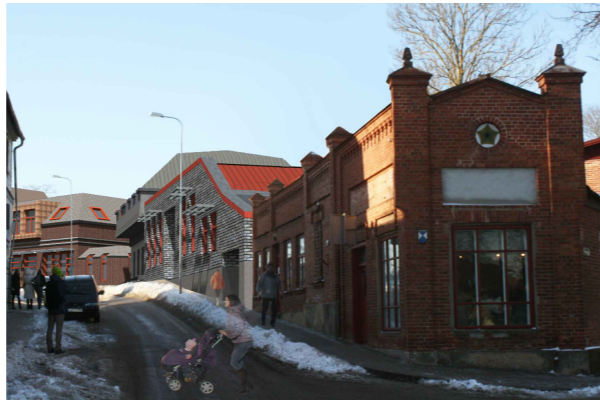
VISPĀRĒJIE RĀDĪTĀJI		
Nosaukums	Platība (m²)	%
Zemesgabala platība	5590,0 m²	100
Apbūvētā teritorija	3120 m²	55,8
Cēli, laukumi	1170,0 m²	20,9
Zaļā teritorija	1300 m²	23,2

TEHNISKI EKONOMISKIE RĀDĪTĀJI	
Apbūves blīvums	%
Apbūves intensitāte	105,2%
Būvniecības teritorijas rādītājs	22,1%

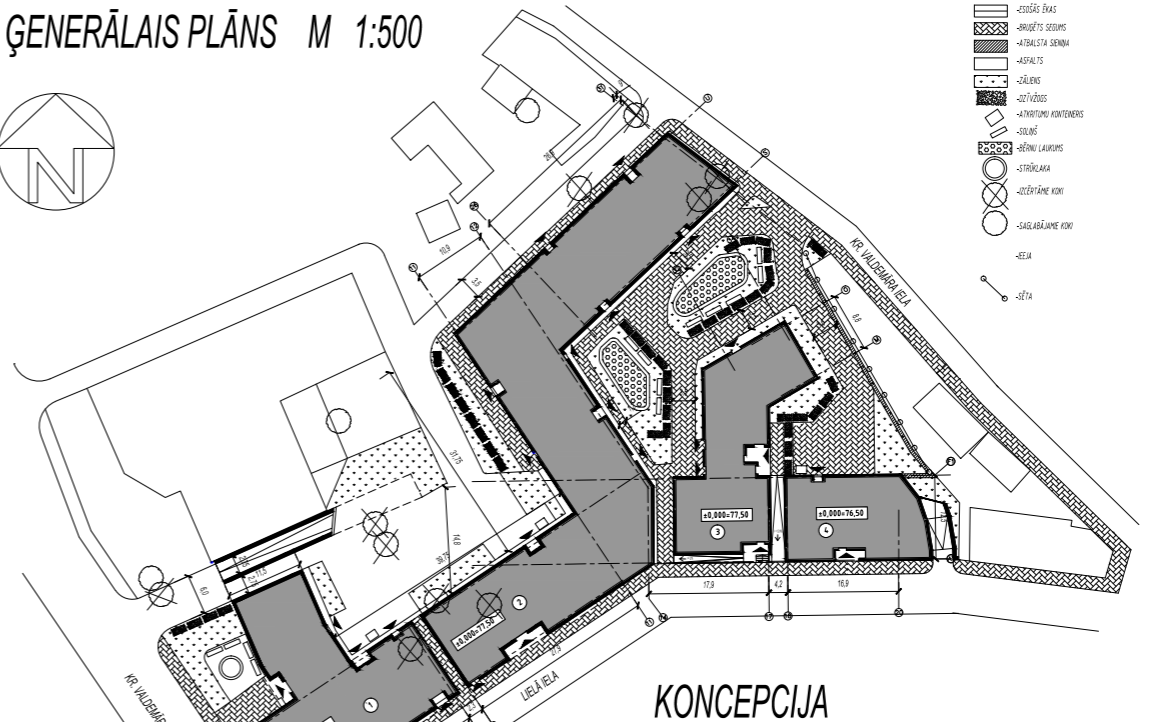
PERSPEKTĪVA SKATS NO LIELĀS IELAS UN ZVAIGŽŅU IELAS KRUSTOJUMA



RTU APF		DAUDZFUNKCIONĀLAIS CENTRS TALSOŠ LIELĀJĀ IELĀ				
3.	Kurss	Proj. vad.	Lekt.	1.Diņpe	Lapu sk.	5
2.	Semestris	Proj. vad.	Lekt.	1.Diņpe	Lapu sk.	5
2013./2014.m.g	Autors	Stud.	A.Lizanders		Lapa nr.	1



ĢENERĀLAIS PLĀNS M 1:500



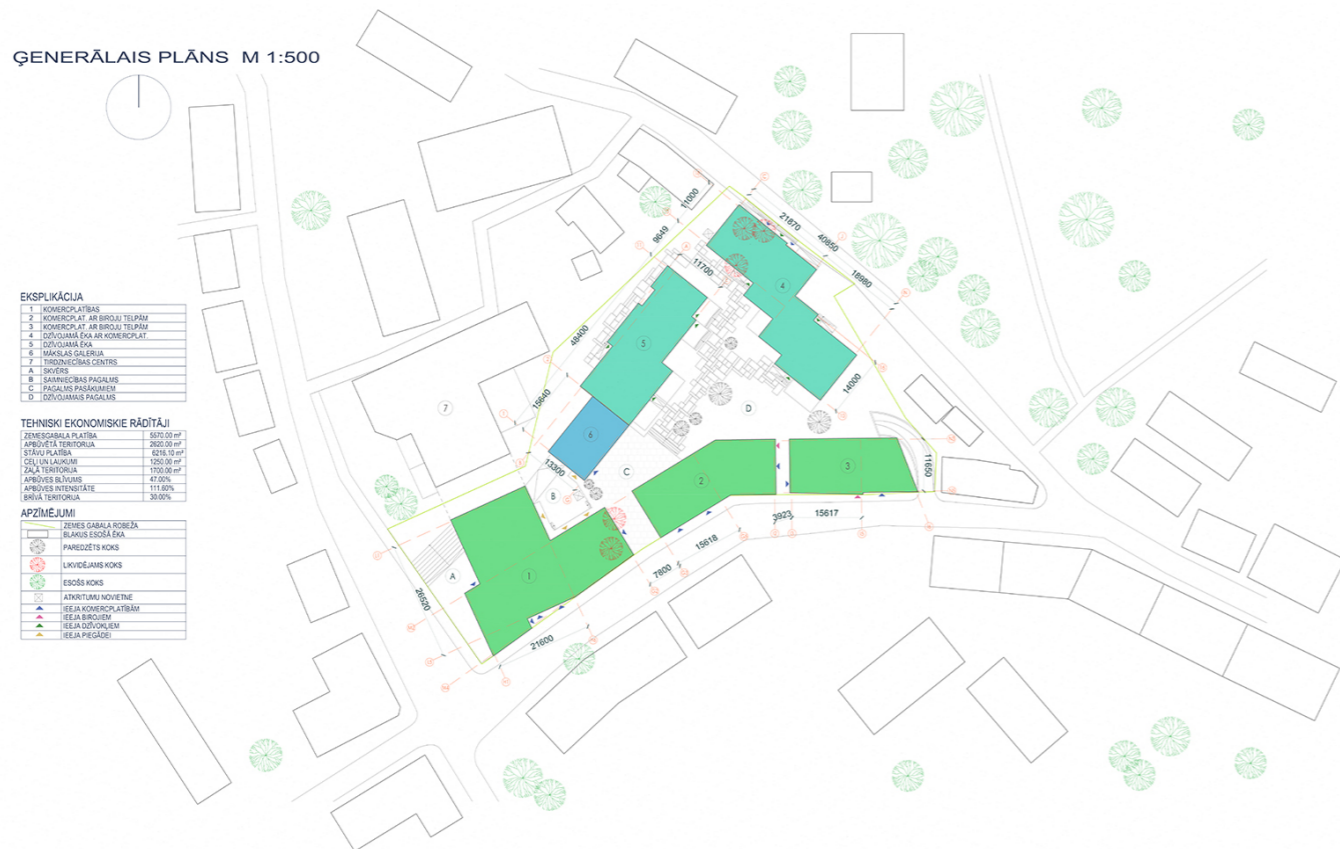
APZĪMĒJUMI	TEHNISKS EKONOMISKE RĀDĪTĀJI
[Symbol]	ZEMESBĀLVA PLATĪBA 5545m²
[Symbol]	STĀVU PLATĪBA 920m²
[Symbol]	APBŪVES BLĀVUMS 74%
[Symbol]	AUTOSTĀVĪTU SKAITS 65
[Symbol]	DZĪVOKĻU KOPIĒJA PLATĪBA 1460m²
[Symbol]	RESTORĀNA ZONA 468.7m²
[Symbol]	MAKSĻAS GALERIJAS ZONA 307.3 m²
[Symbol]	APTEIKAS ZONA 111.2 m²
[Symbol]	BANKAS ZONA 132.3 m²
[Symbol]	NOTĀRU/PĀKALPOJĀBU ZONA 102.1 m²
[Symbol]	CENTRĀLĀS ADMINISTRĀCIJAS ZONA 138.8 m²
[Symbol]	IRĒJAMO KOMERCITĒLPU ZONA 1100m²
[Symbol]	AUTOSTĀVĪETAS ZONA 3510m²
[Symbol]	ĪDREĀJAMĀS NOLIKTĀVAS PAGRABĀ 230m²
[Symbol]	TEHNISKAIS TĒLPAŠ 220m²

# STUDENTES FRENKA MARŠĀNS PROJEKTS

# TALSU CENTRA ATTĪSTĪBAS VĪZIJA

JĀNIS POMERANCEVS RTU APF 3. KURSS

ĢENERĀLAIS PLĀNS M 1:500



STUDENTA JĀŅA POMERANCEVA PROJEKTS



STUDENTA JĀŅA POMERANCEVA PROJEKTS

# SADARBĪBA AR CARNIKAVAS NOVADA DOMI





# SLĒPOŠANS CENTRS CARNIKAVĀ “ZIBENĪ” 2013./2014.m.g.



EGĪLS MARKUS “ZIBENĪ”  
28633042; EGILS.MARKUS@GMAIL.COM  
RTU APF  
2014

STUDENTA EGĪLA MARKUSA PROJEKTS “ZIBENĪ”



EGĪLS MARKUS "ZIBENĪ"  
28633042; EGILS.MARKUS@GMAIL.COM  
RTU APF  
2014

# STUDENTA EGĪLA MARKUSA PROJEKTS "ZIBENĪ"



**EGĪLS MARKUS "ZIBENĪ"**  
28633042; EGILS.MARKUS@GMAIL.COM  
RTU APF  
2014

STUDENTA EGĪLA MARKUSA PROJEKTS "ZIBENĪ"



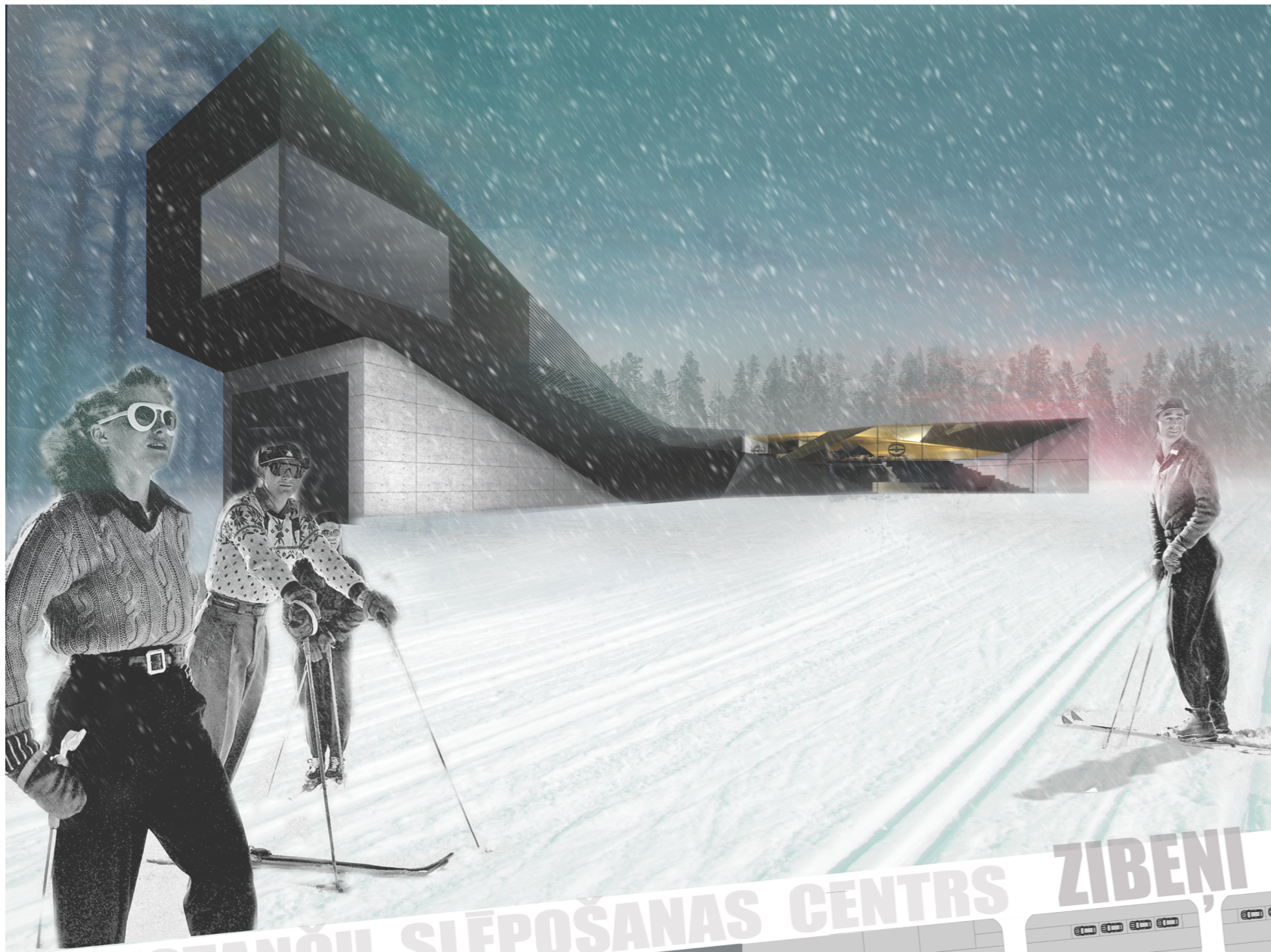
EGĪLS MARKUS "ZIBENĪ"  
28633042; EGILS.MARKUS@GMAIL.COM  
RTU APF  
2014

STUDENTA EGĪLA MARKUSA PROJEKTS "ZIBENĪ"

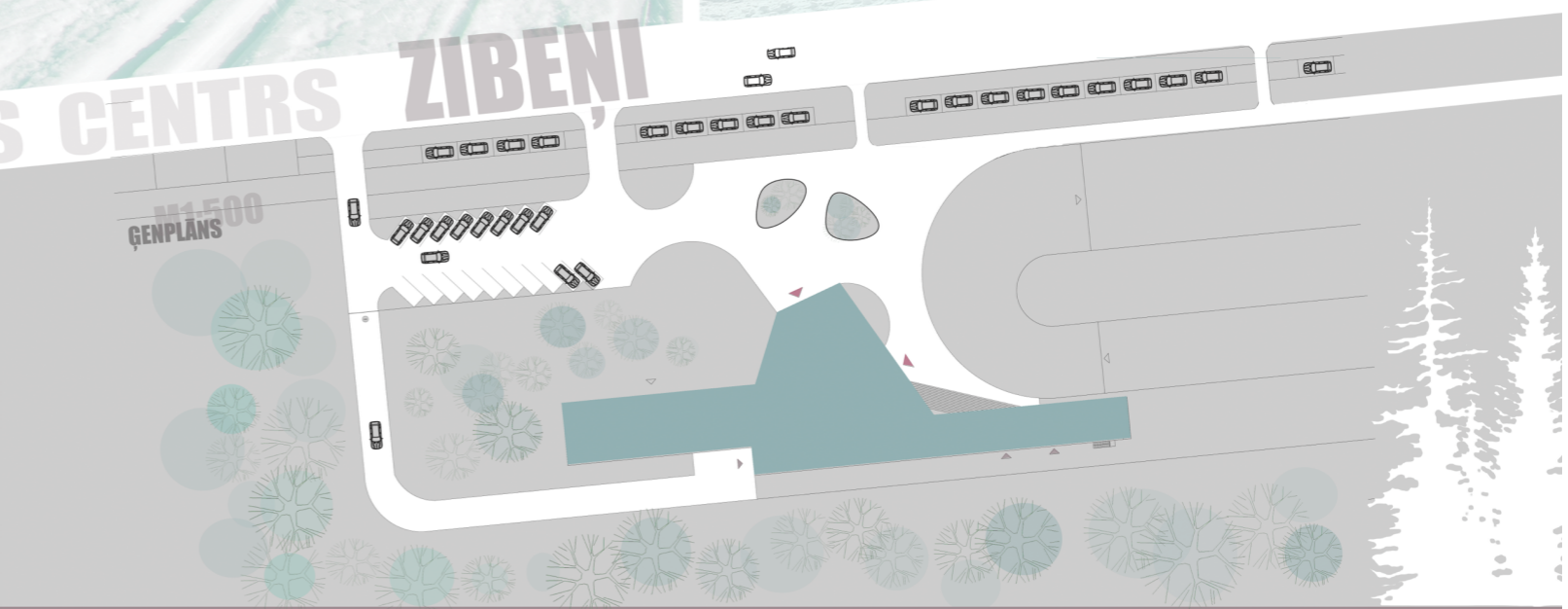
# SLĒPOŠANS CENTRS CARNIKAVĀ “ZIBENĪ” 2013./2014.m.g.



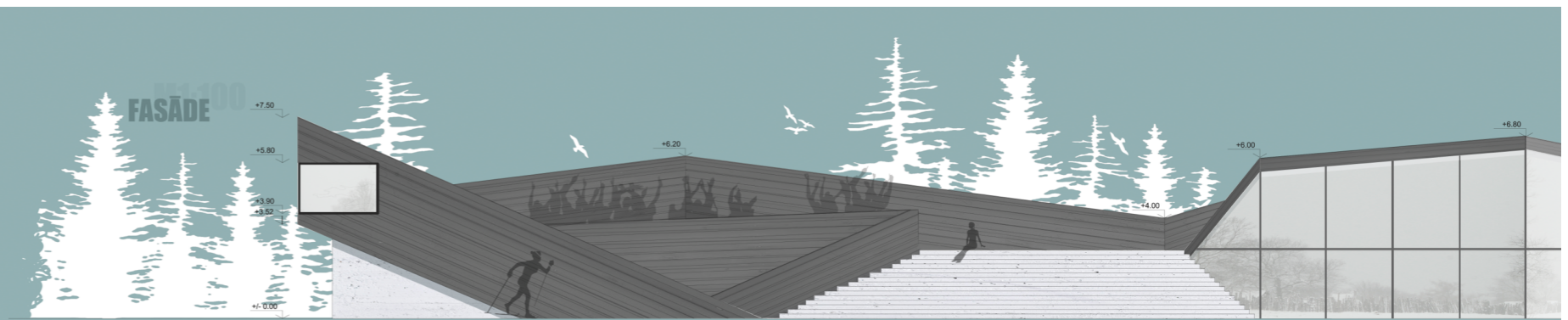
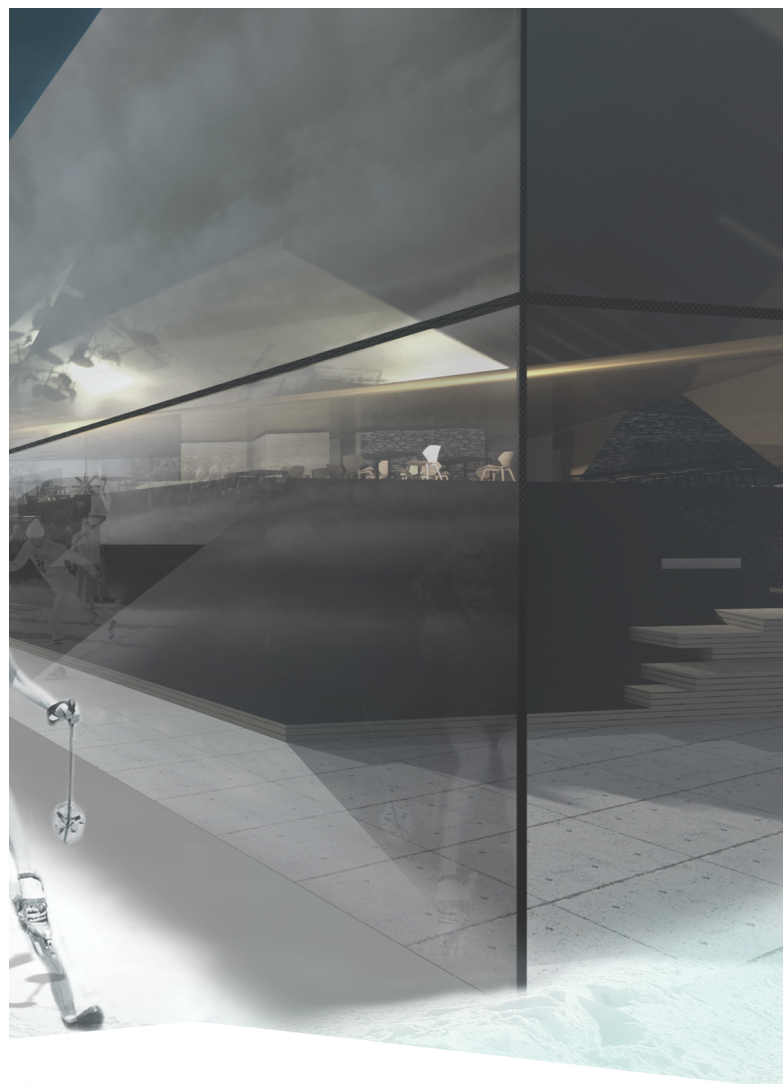
STUDENTA RŪDA RUBEŅA PROJEKTS “ZIBENĪ”



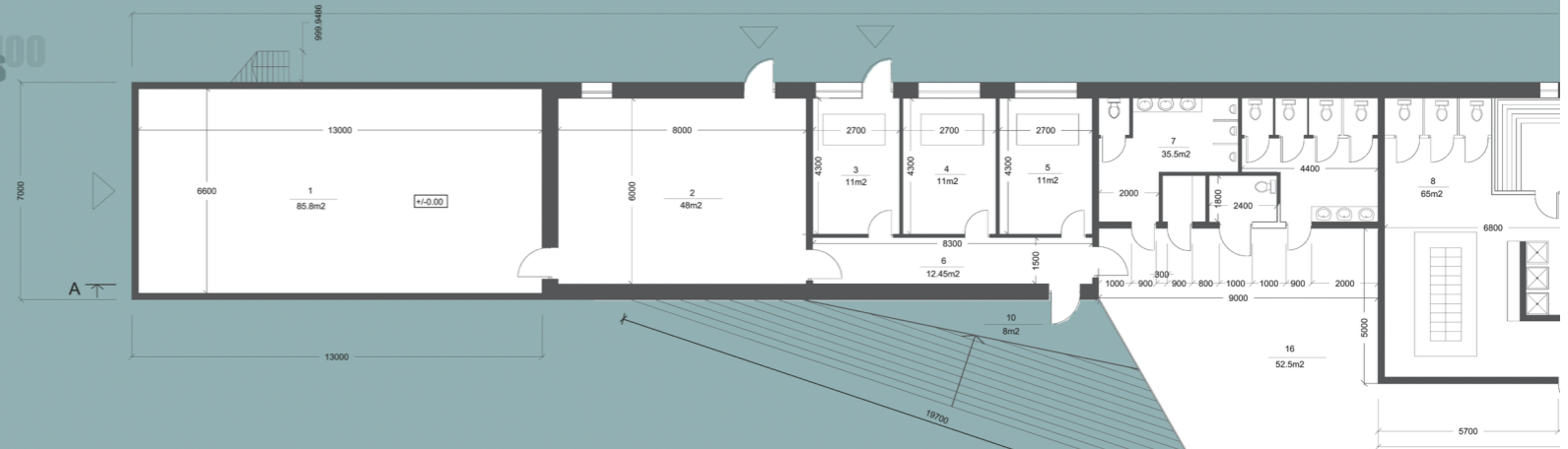
# DISTANČU SLĒPOŠANAS CENTRS ZIBENĪ



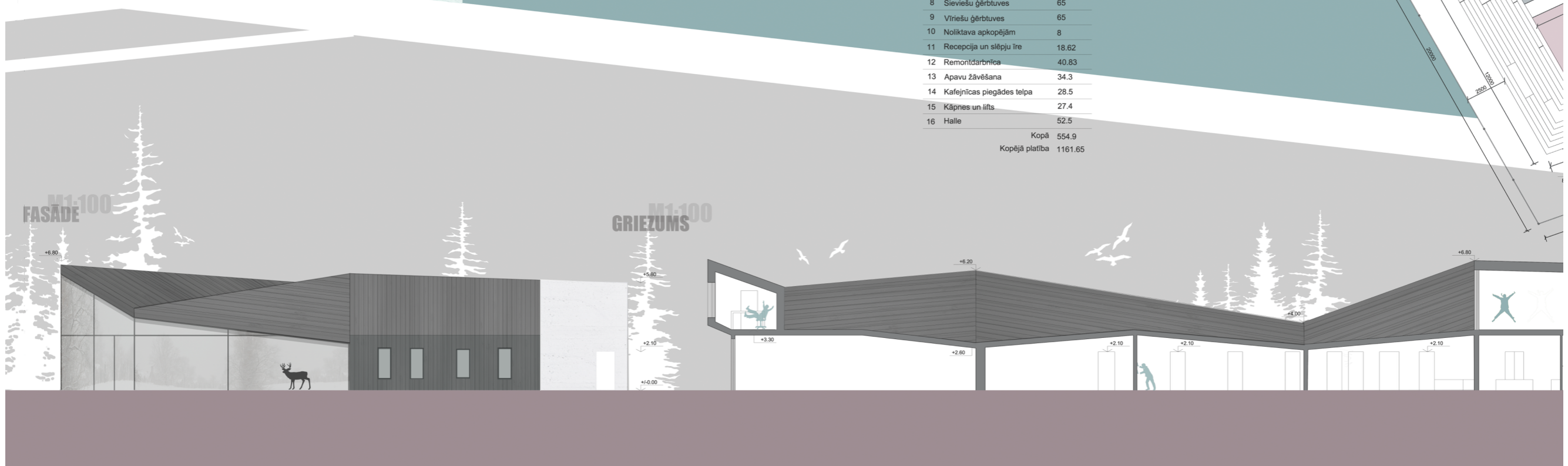
STUDENTES ELĪZAS ANETE KAUŽĒNAS PROJEKTS "ZIBENĪ"



I STĀVA PLĀNS



Nr	Nosaukums	m2
1	Garāža tehnikai un inventaram	85.8
2	Tehniskās telpas	48
3	Treneru telpa	11
4	Direktora telpa	11
5	Administratora telpa	11
6	Gaitenis	12.45
7	Tualetes	35.5
8	Sieviešu ģērbtuves	65
9	Vīriešu ģērbtuves	65
10	Noliktava apkopējām	8
11	Recepcija un slēpju īre	18.62
12	Remontdarbnīca	40.83
13	Apavu žāvēšana	34.3
14	Kafejnīcas piegādes telpa	28.5
15	Kāpnes un lifts	27.4
16	Halle	52.5
		Kopā 554.9
		Kopējā platība 1161.65



STUDENTES ELĪZAS ANETE KAUŽĒNAS PROJEKTS "ZIBENĪ"



STUDENTES ELĪZAS ANETE KAUŽĒNAS PROJEKTS "ZIBENĪ"

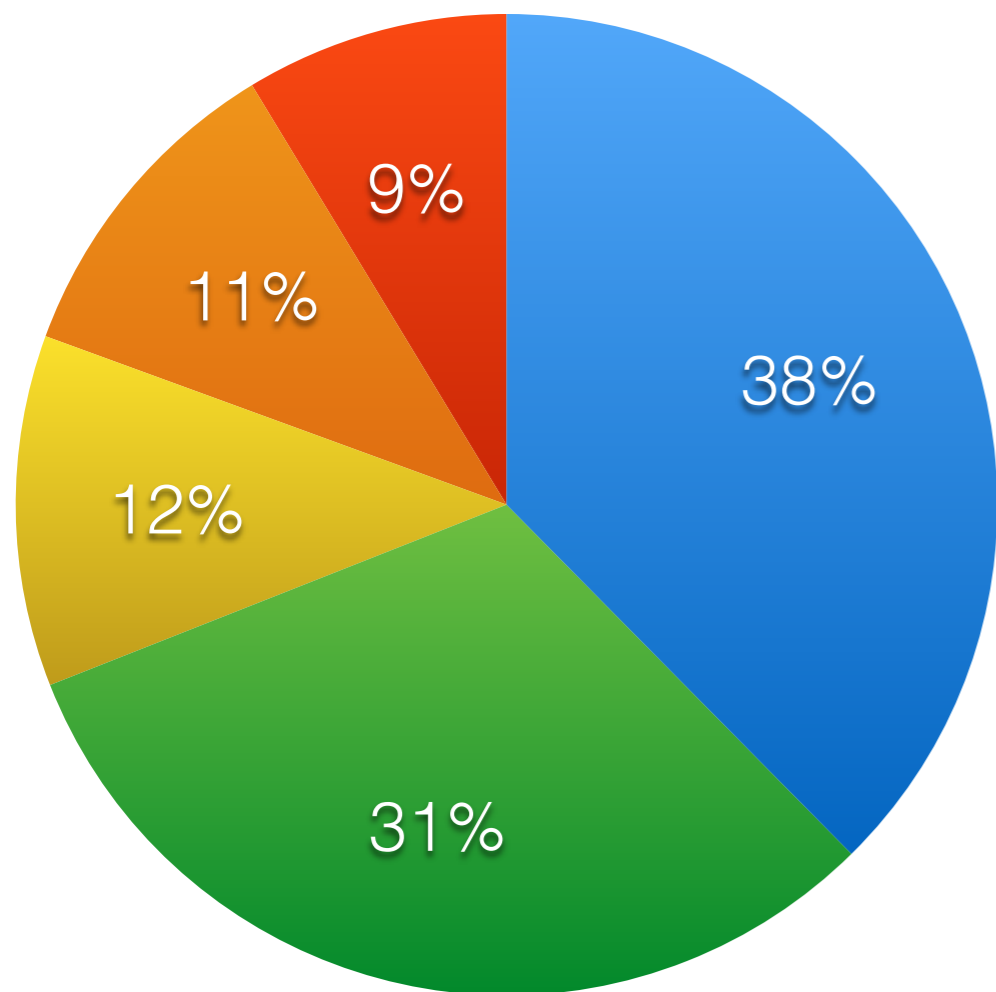


# IEGUVUMI:

- 1.STUDENTI IEGŪST KONKRĒTAS PROJEKTĒŠANAS PRASMES
- 2.PAŠVALDĪBAS IEGŪST APTUVENI 40 SKIČU PROJEKTU PIEDĀVĀJUMUS NO KATRA MĀCĪBU GADA KURSA DARBA
- 3.VĒRTĒJUMU PAR SKIČU PROJEKTIEM IZSAKA PLAŠS SABIEDRĪBAS UN PROFESIONĀĻU LOKS
- 4.LIDZ ŠIM IZSTRĀDĀTI APTUVENI 13 SADARBĪBAS PROJEKTI

# IEGUVUMI NO SADARBĪBAS AR PAŠVALDĪBĀM

- KOMUNIKĀCIJA AR PASŪTĪTĀJU
- REĀLA PROBLĒMJAUTĀJUMA RISINĀŠANA
- PAŠVALDĪBA IEGŪST APTUVENI 40 SKIČU PROJEKTU PIEDĀVĀJUMUS
- DARBS AR REĀLU NOVIETNI
- STUDENTU KOMUNIKĀCIJA AR PLAŠU IESAISTĪTO PERSONU LOKU



PALDIES PAR UZMANĪBU!